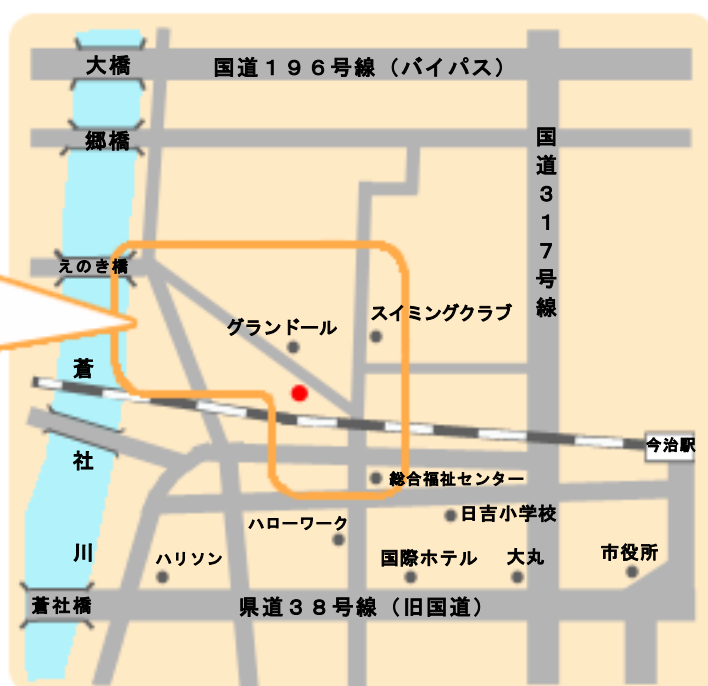




特定非営利活動法人 皐月



# 支えあい 助けあい の グループホームさつき

## グループホームとは

認知症高齢者（利用者）が、家庭的な雰囲気の中で、介護専門スタッフとともに暮らす家です。

スタッフに見守られながら、少人数（9人）で共同生活を営むことによって、自分らしく誇りを持って暮らし、精神的な安定を得ることができます。



## グループホームをご利用いただける方

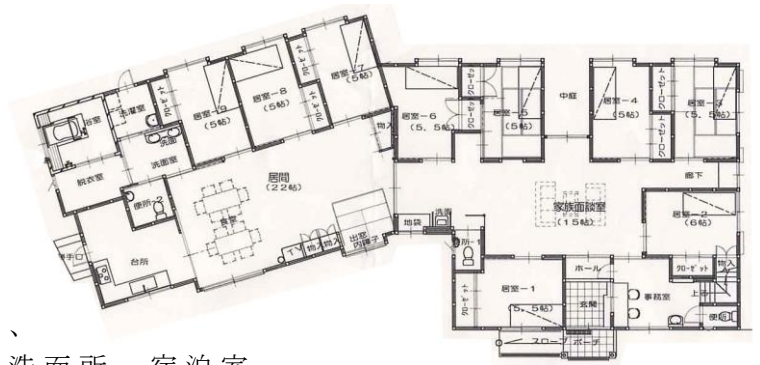
- ・ 原則として65歳以上の認知症高齢者の方で、要介護認定で要支援2※以上の方。（特定疾病である「初老期の認知症」と診断され、要介護認定で要支援2以上とされた40歳以上65歳未満の方ならばご利用いただけます。）

※要介護（要支援）認定で「要支援2」と判定された場合は、介護予防認知症対応型共同生活介護を利用することになります。

- ・ 家庭での介護が困難な方。
- ・ ある程度身の回りのことができ、共同生活に支障のない方。
- ・ その他、ご家族での介護が難しい方はご連絡・ご相談ください。

## 内容と特徴

- 【利用定員】 9名
- 【居室】 全室個室  
(クローゼット付き)
- 【共有施設】 浴室、食堂、談話室、  
キッチン、トイレ、洗面所、宿泊室
- 【特徴】
  - ・ 木造和風建築
  - ・ 床暖房設備



## 施設の概要とサービス

名 称： グループホームさつき

所 在 地： （〒794-0057）愛媛県今治市泉川町一丁目1番29号

サービス： 入浴、排泄、食事、着替え等の介助

日常生活上のお世話と心身の状態の見守り

日常生活の中での機能訓練

訪問看護ステーションとの連携による健康管理（※H27年6月より）

## 利用料金

※下記合計月額、介護保険負担割合が**1割**(加算除く)、かつ月 30 日として計算しています。

介護度	介護費 1割負担の場合 (月額)	利用料				合計月額 (月 30 日の場合)	その他
		家賃	食材料費	水道 光熱費	共益費		
要支援 2	761 円 (22, 830)	月額 32, 000 円	日額 1, 150 円  内訳 〔朝 350 円 昼 400 円 夕 400 円〕	日額 600 円	日額 300 円	116, 330 円	+  ・理美容代 ・オムツ代 ・個人使用(嗜好) の日用品費等につ いては実費負担
要介護 1	765 円 (22, 950)					116, 450 円	
要介護 2	801 円 (24, 030)					117, 530 円	
要介護 3	824 円 (24, 720)					118, 220 円	
要介護 4	841 円 (25, 230)					118, 730 円	
要介護 5	859 円 (25, 770)					119, 270 円	

(介護報酬改定)【令和 6 年 10 月 1 日現在】

(注) 本事業が提供する指定(介護予防)認知症対応型共同生活介護の利用料は、介護報酬の告示上の額とし、法定代理受領サービスに該当する場合、その利用者負担割合に応じた額とします。(初期加算、医療連携体制加算、サービス提供体制強化加算等の加算についても同様。)

(注 2) その他、介護保険制度で加算等について変更があった場合、それに準じて加算されます。上記には加算額は含まれておりませんので、どのような加算が算定されているか、またその単位数等については、ホームにお尋ねください。



お問い合わせ・ご見学には随時対応させていただきますので、  
お気軽にご連絡ください。

【 連絡先：0898-32-1251 (グループホームさつき) 】